

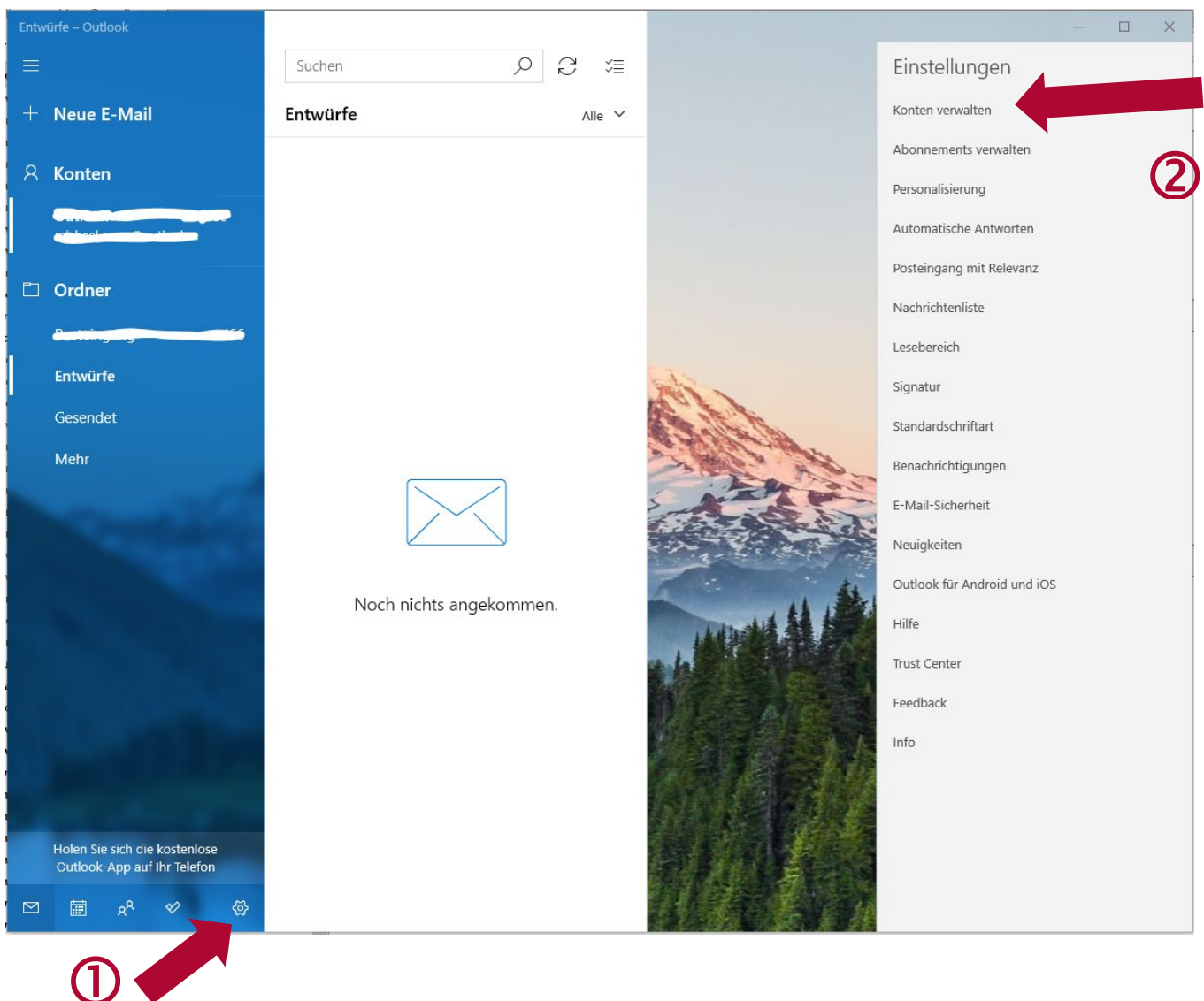


Mail-Account für GesUK-Mailadresse mit Mail-App von Windows 10

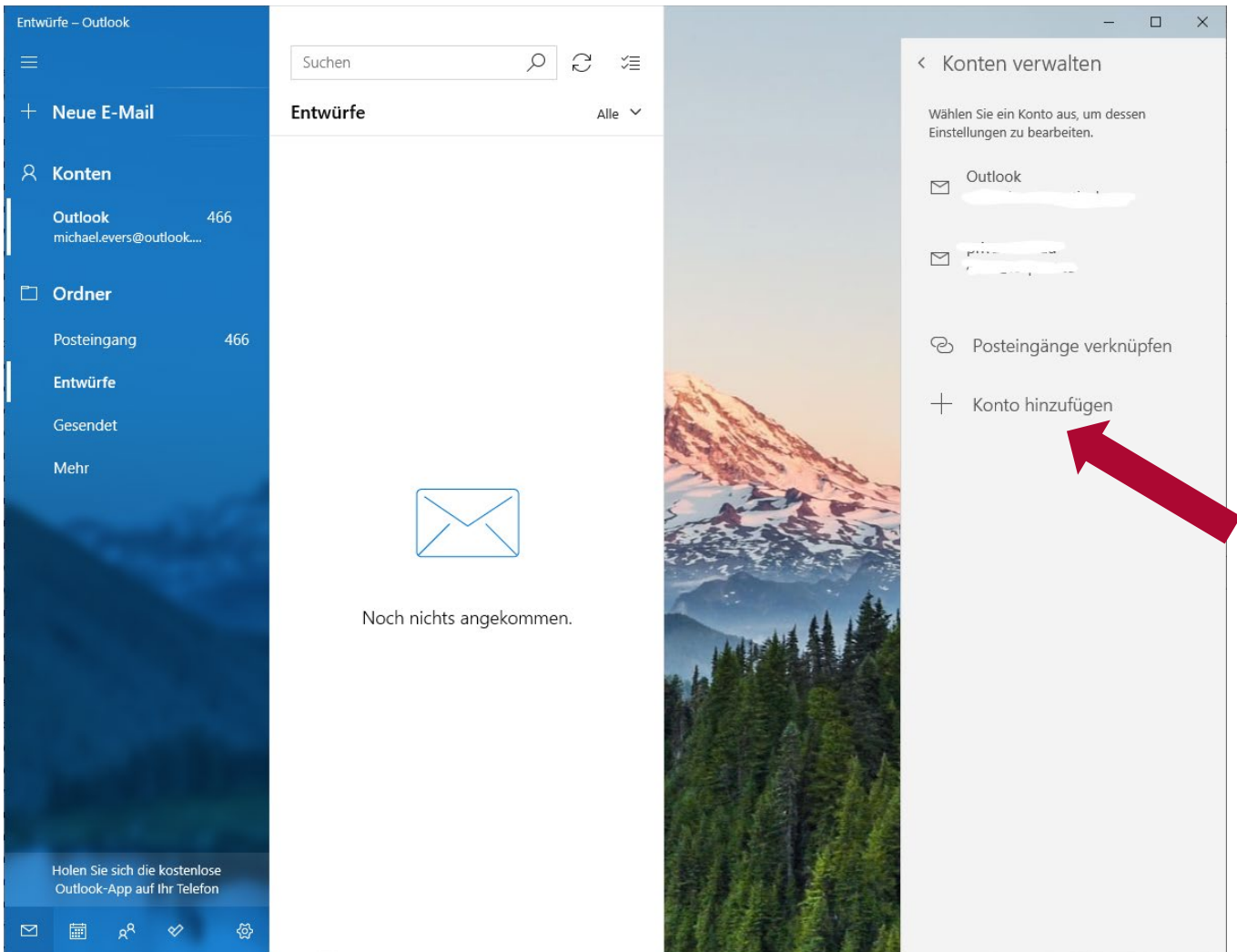
Diese Anleitung zeigt die Einrichtung eines Accounts für die GesUK-Mailadresse in der Mail-App von Windows 10.

Für die Anleitung wird davon ausgegangen, dass die Mail-App bereits in Nutzung ist und mindestens ein andere Mail-Adresse bereits in der App eingerichtet ist.

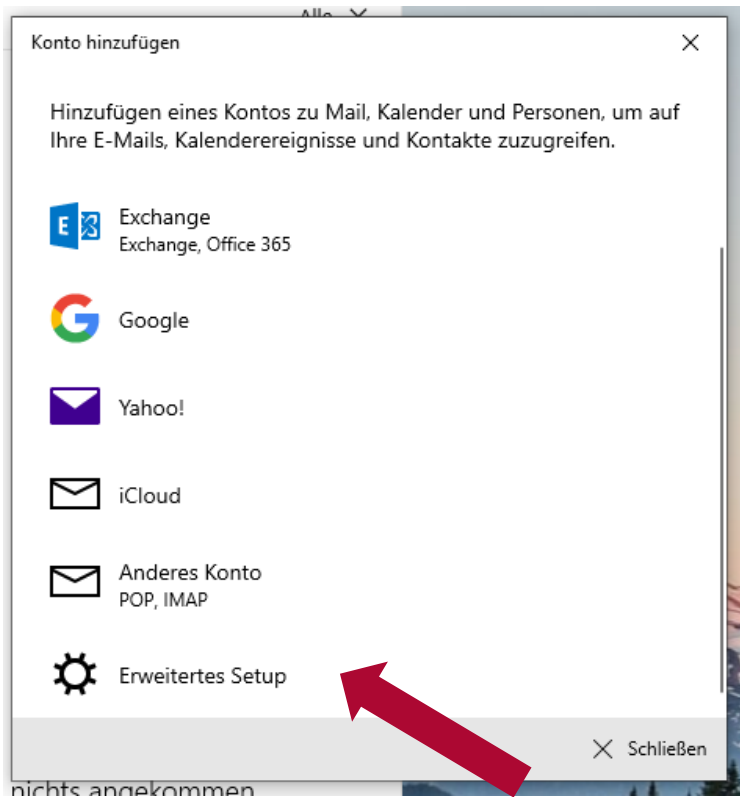
Nach dem Start der App klickt Ihr bitte unten links auf das Zahnrad, um die Einstellungen zu öffnen. Anschließend klickt ihr bitte rechts auf „Konto verwalten“.



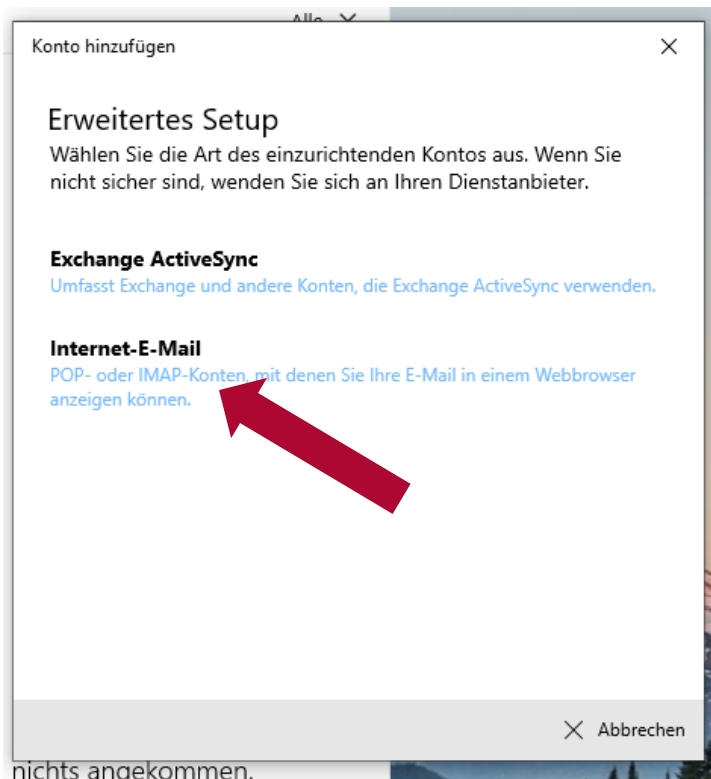
Weiter durch Klicken auf „Konto hinzufügen“



Es öffnet sich ein neues Fenster. Dort bitte auf „Erweitertes Setup“ klicken.



Im nächsten Fenster bitte auf „Internet-E-Mail“ klicken



Im nächsten Fenster bitte eure persönlichen Daten sowie die Daten des Mail-Servers eintragen und anschließend auf „Anwenden“ klicken:

Konto hinzufügen
✕

Internet-E-Mail-Konto

E-Mail-Adresse

Bitte **EURE** Mailadresse eintragen

Benutzername

Bitte **EURE** Mailadresse wiederholen

Beispiele: kevinc, kevinc@contoso.com, Domäne\kevinc

Kennwort

Bitte **EUER** Kennwort eintragen

Kontoname

Bezeichnung frei wählbar

Ihre Nachrichten unter diesem Namen senden

Bitte **EUREN** Namen eintragen

Posteingangsserver

Bitte exakt so eintragen

Kontotyp

Bitte IMAP4 in der Liste auswählen

Postausgangsserver (SMTP)

Bitte exakt so eintragen

- Ausgangsserver erfordert Authentifizierung
- Benutzernamen und Kennwort auch zum Senden von E-Mail verwenden
- SSL für eingehende E-Mails erforderlich
- SSL für ausgehende E-Mails erforderlich

✓ Anmelden
✕ Abbrechen

Im nächsten Fenster nur noch unten auf „Fertig“ klicken und das Mail-Konto ist eingerichtet.